



BASIC DESIGN MANUAL

サンポート高松 基本デザインマニュアル






SUNPORT
TAKAMATSU

シンボルマーク・ロゴマーク

基本形



DICカラーナンバー(オフセット)

	DIC N-736 (M65% Y100%)
	DIC N-724 (M100% Y100% K10%)
	DIC F-46 (C100% M75%)
	DIC N-892 (C100% M100% K15%)
	DIC 435 (C100% M100% K75%)

和文書体

サンポート高松

和文は指定書体 / モリサワ書体・新ゴMedium

単色指定



組合せ例 ※マークとロゴのバランスは変更しないでください。



展開例

基本形をもとにパターンとして使用することができますので
自由な形の展開が可能です。

※但し使用する場所等により比率が合わない場合がありますので、その際には財団までご連絡ください。

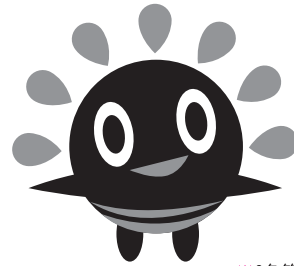
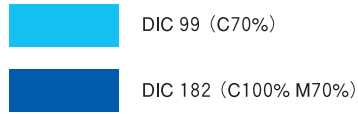


シンボルキャラクター（サンポくん）

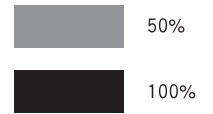
カラーの場合



DICカラーナンバー（オフセット）



単色指定



※2色等の特色刷りの場合もいずれかの単色で使用してください。



サンポくん 名前を入れる場合は中ゴシック体を使用してください。

濃い色や複雑な背景に使用する場合 ※但しできるだけこのような背景は避けてください。

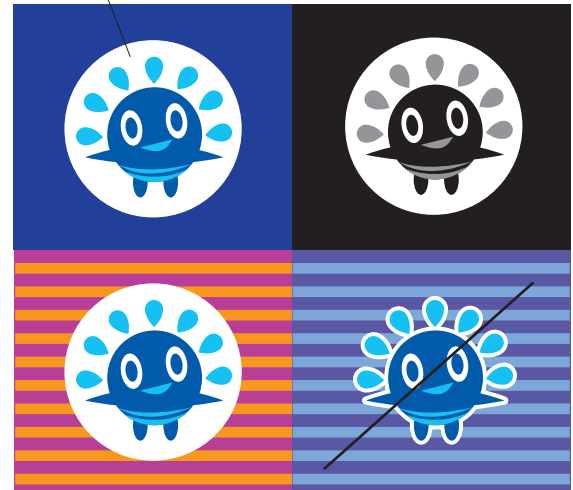
黒文字が見えにくい場合は白ヌキにしてください。

単色の場合



※フチドリは使用しないでください。

単色の場合



白い円形の中に入れてください。

※フチドリは使用しないでください。



※できるだけ14mm以上で使用してください。



最少サイズ（12mm以下では使用しない。）



最少サイズ（30mm以下では使用しない。）



アロマフリー型大豆油インキを使用しております。